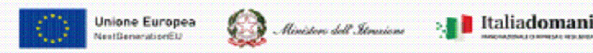


FUTURA LA SCUOLA PER L'ITALIA DI DOMANI



COMUNE DI CINISELLO BALSAMO
CITTA' METROPOLITANA DI MILANO

"REALIZZAZIONE DI UN PONTE TRA LA SCUOLA SEMPIONE ED IL NIDO LA NAVE - IL NUOVO POLO DELL'INFANZIA DI VIA BRAMANTE"
CIG: 9827493FC3 CUP: C71B22001550001

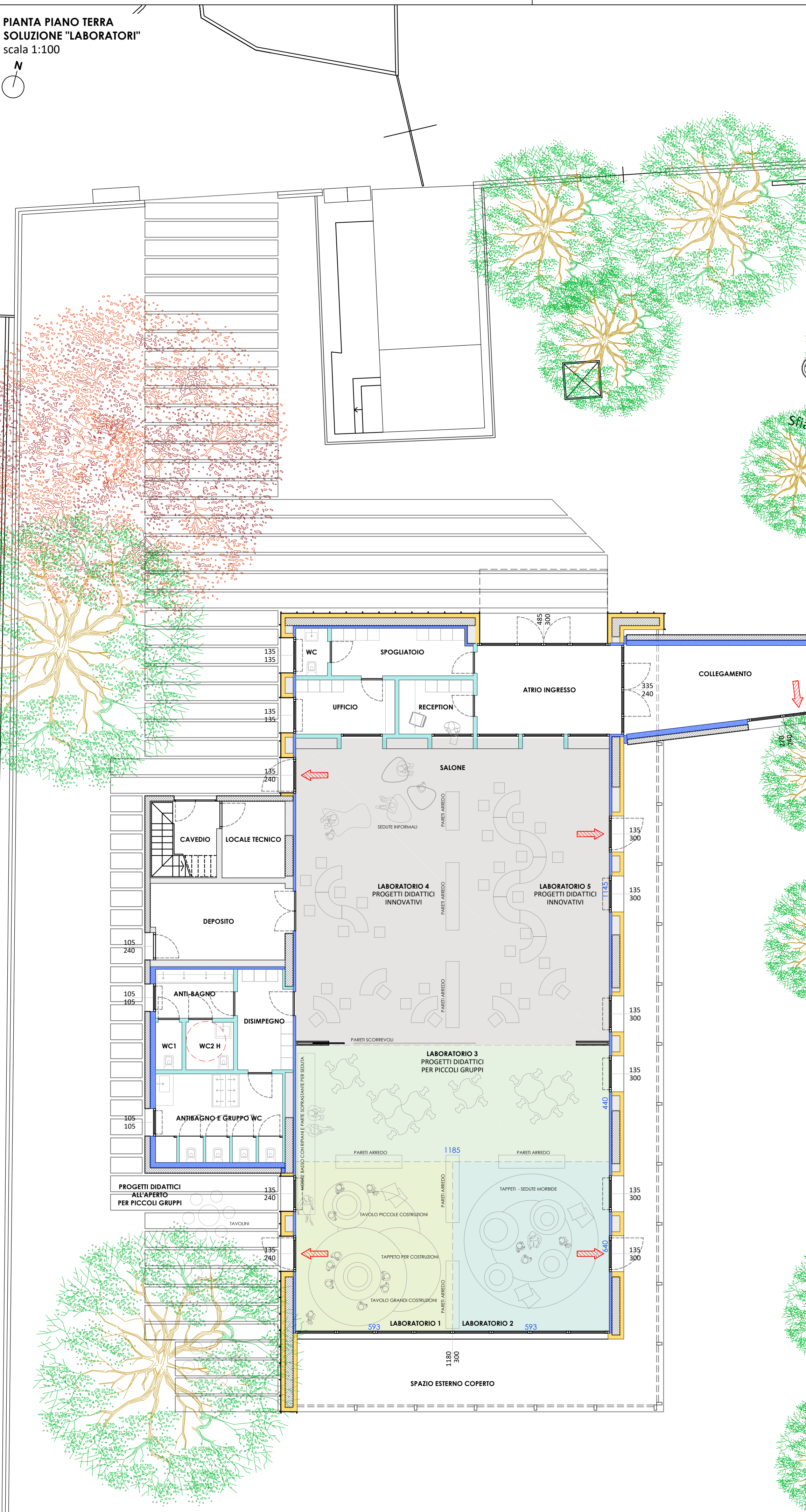
PNRR MISSIONE 4 – ISTRUZIONE E RICERCA – COMPONENTE 1 – POTENZIAMENTO DELL'OFFERTA DEI SERVIZI DI ISTRUZIONE: DAGLI ASILI NIDO ALLE UNIVERSITÀ – INVESTIMENTO 1.1 "PIANO PER ASILI NIDO E SCUOLE DELL'INFANZIA E SERVIZI DI EDUCAZIONE E CURA PER LA PRIMA INFANZIA".

PROGETTO DEFINITIVO-ESECUTIVO

DATA	SCALA	DESCRIZIONE ELABORATO	ELABORATO
30.10.2023	-	PLANIMETRIA PIANO TERRA - IPOTESI DISTRIBUTIVA	EA5
RESPONSABILE DEL PROCEDIMENTO			Arch. Maurizio OSTINII
IMPRESA APPALTATRICE			RTP PROGETTAZIONE
 RICAM GROUP Via Aldo Moro, 6 24064 Grumello del Monte (BG) Italy +39 035 44.20.122 ricamgroup.it in f i s			Ing. Nicola PAPEO (Capogruppo/Mandatario) Progetto Acustica Studio dB(A) (Mandatario) Ing. Francesco SPINOZZA (Mandatario) Geol. Elena MAGNIFICO (Mandatario) Ing. Adriano Vito MAGGI (Mandatario/Giovane Prof.ta)

REV.	DATA	REDATTO	VERIFICATO	APPROVATO
00	30.10.2023			

PIANTA PIANO TERRA
SOLUZIONE "LABORATORI"
scala 1:100



PIANTA PIANO TERRA
SOLUZIONE "SALONE"
scala 1:100

